



Landhaus Brenner Alt Güstelitz

Vor dem Sommer 2015 haben wir das Haus kennengelernt und uns auf der Stelle verliebt. Dann haben wir ein halbes Jahr gebraucht um alle Formalitäten zu regeln. Am 14.11.2015 war es endlich soweit - wir haben das Haus übernommen und sind die neuen Besitzer.

Seit dem Sommer 2016 möchten wir unsere Begeisterung für die Insel Rügen, Putbus/Lauterbach/Alt Güstelitz und natürlich das Haus mit Ihnen teilen und Sie als Gäste begrüßen.

Auf den folgenden Seiten möchten wir Ihnen einen ersten Eindruck vermitteln.

Fam. Brenner



Herzlich willkommen !

Das Haus besteht im wesentlichen aus 3 Wohnungen und einem Gemeinschaftsbereich im Erdgeschoß und 2 Wohnungen im Obergeschoß.

Der Zugang zum EG erfolgt über den Eingang auf der Ostseite. Vor der Tür ist eine Terrasse mit Sitzgelegenheiten für die Wohnungen 2 und 3. Die Wohnung 1 hat Ihren zugeordneten Sitzbereich im Garten.

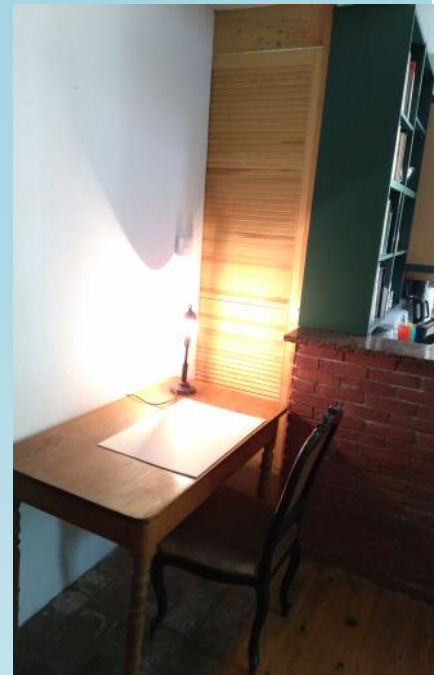


Durch den Haupteingang kommen wir in einen für ALLE Wohnungen zugänglichen Flur.

Von diesem Flur geht es in die Wohnungen 1-3 und den Gemeinschaftsbereich.

Hier finden unsere Gäste einen Schrank mit Spielen für drinnen und draussen, sowie einer kleinen Auswahl an Büchern und DVDs.

Ausserdem gibt es einen weiteren Schrank mit Reinigungsutensilien – wenn doch mal was daneben gegangen ist.



Der großzügige Gemeinschaftsbereich kann einzeln oder mit einer oder mehreren Wohnungen zusammen gebucht werden.

Neben dem großen Küchenbereich gibt es für bis zu 25 Personen Sitzgelegenheiten an

Tischen.

Zum gemütlichen zusammensitzen lädt die Sitzecke am Kamin ein. Eine Leseecke mit Spieltisch ist ebenso vorhanden wie ein WC und ein kleiner Ar-

beitsstisch. .

Ein Sofa bietet bei Bedarf weiteren Schlafplatz.





Der Ess- und Kaminbereich.





Vom Gemeinschaftsbereich ist die Sauna erreichbar. Diese kann foto durch Micken nur mit dem Gemeinschaftsbereich gebucht werden. hinzufügen

Hier finden unsere Gäste neben der Saunakabine mit 3 Bänken, zwei Ruheliegen, eine Dusche, ein Bidet und ein Tauchbecken.

Der Strom für die Sauna ist über einen Münzautomaten zu zahlen.





Unseren Gästen steht auf der Nordseite ein ca. 1000m² großer Gartenbereich zur Verfügung.

Hier ist Platz für Spiele und Erholung. In diesem Bereich befindet sich auch eine Wäschespinne, um z.B. die nassen Badesachen aufzuhängen.

Der Pool befindet sich auf der Westseite und steht ebenfalls allen Gästen zur Verfügung.



Auf den Grundrissen sind die einzelnen Wohnungen und der Gemeinschaftsbereich zu erkennen.

Der rot schraffierte Bereich wird in keinem Fall vermietet und kann immer von den Eigentümern oder dem Hausmeister benutzt werden.

Auf den folgenden Seiten beschreiben wir die Wohnungen im Einzelnen

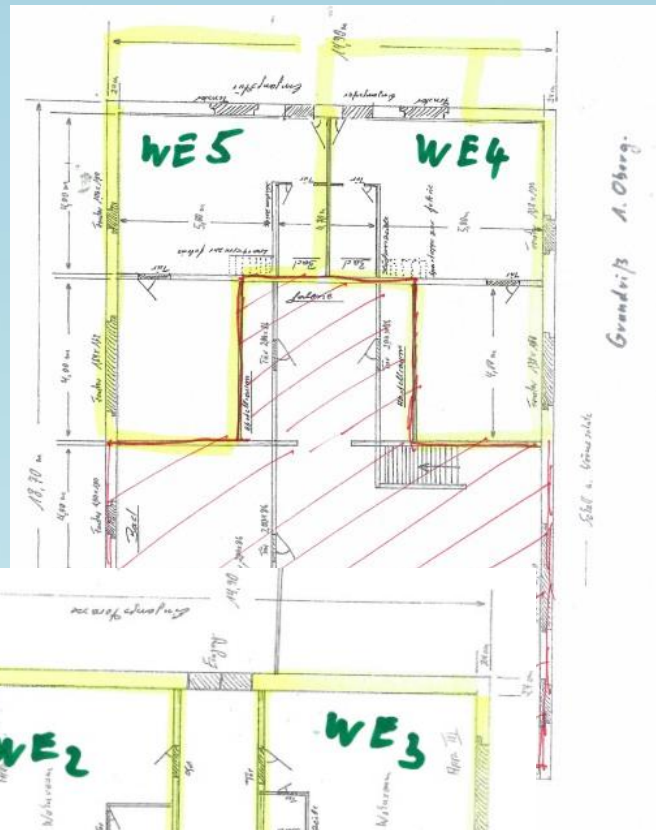


Foto durch Klicken
hinzufügen



Wohnung 1—EG Rechts



Voll eingerichtet für 4 Personen mit der Möglichkeit ein weiteres Bett oder Kinderbett dazu zu stellen.

Die Doppelstockbetten haben in jeder Etage eine Liegefläche von 1,4m * 2,00m.

Die Wohnung ist ideal geeignet für Familien mit bis zu 3 Kindern oder als Teil einer Gruppenunterkunft.

Dieser Wohnung ist eine Sitzzecke im Garten zugeordnet.





Wohnung 2—EG Rechts

Voll eingerichtet für 4 Personen mit der Möglichkeit ein weiteres Bett oder Kinderbett dazu zu stellen.

Die Doppelstockbetten haben in jeder Etage eine Liegefläche von 1,4m * 2,00m.

Die Wohnung ist ideal geeignet für Familien mit bis zu 3 Kindern oder als Teil einer Gruppenunterkunft.

Dieser Wohnung ist eine Sitzecke auf der Terrasse am Haupteingang zugeordnet.





Wohnung 3—EG Links

Diese Wohnung hat einen separaten Schlafraum und ist voll eingerichtet für 6 Personen mit der Möglichkeit ein weiteres Bett oder Kinderbett dazu zu stellen.

Die Doppelstockbetten haben in jeder Etage eine Liegefläche von 1,2m * 2,00m., Das Einzelbett ist 0,9m * 2,00m groß. Die Couch im Wohnbereich hat eine Liegefläche von 1.2m * 2,00m

Die Wohnung ist ideal geeignet für Familien mit bis zu 4 Kindern oder als Teil einer Gruppenunterkunft.

Dieser Wohnung ist eine Sitzcke auf der Terrasse am Haupteingang zugeordnet.



Wohnung 3 , Schlafen und Sanitär





Wohnung 4—OG Links

Diese Wohnung hat einen separaten Schlafraum und ist voll eingerichtet für 4 Personen mit der Möglichkeit ein weiteres Bett oder Kinderbett dazu zu stellen.

Die Doppelbett hat eine Liegefläche von 1,8 m * 2,00m., Die Einzelbetten auf der Galerie sind je 0,9m * 2,00m groß. Die Couch im Wohnbereich hat eine Liegefläche von 0,6 m * 1,8 m

Die Wohnung ist ideal geeignet für Familien mit bis zu 3 Kindern, als Teil einer Gruppenunterkunft oder für 2 Paare

Zu Dieser Wohnung gehört eine Sitzzecke auf dem Balkon.





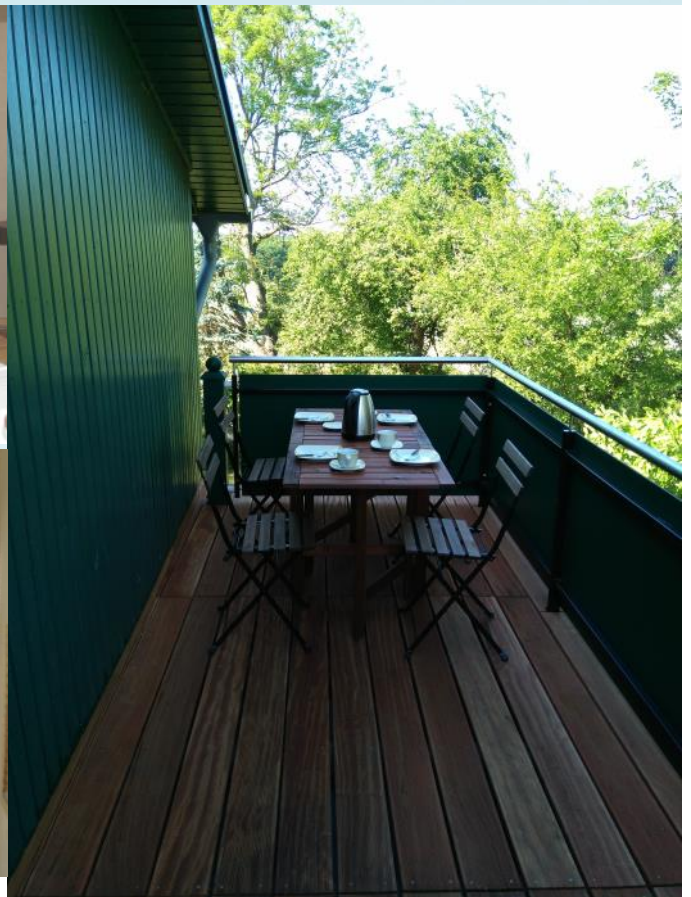


Wohnung 5—OG Links

Diese Wohnung hat einen separaten Schlafraum und ist voll eingerichtet für 4 Personen mit der Möglichkeit ein weiteres Bett oder Kinderbett dazu zu stellen.

Die Doppelbett hat eine Liegefläche von 1,8 m * 2,00m., Die Einzelbetten auf der Galerie sind je 0,9m * 2,00m groß. Die Couch im Wohnbereich hat eine Liegefläche von 0,6 m * 1,6 m

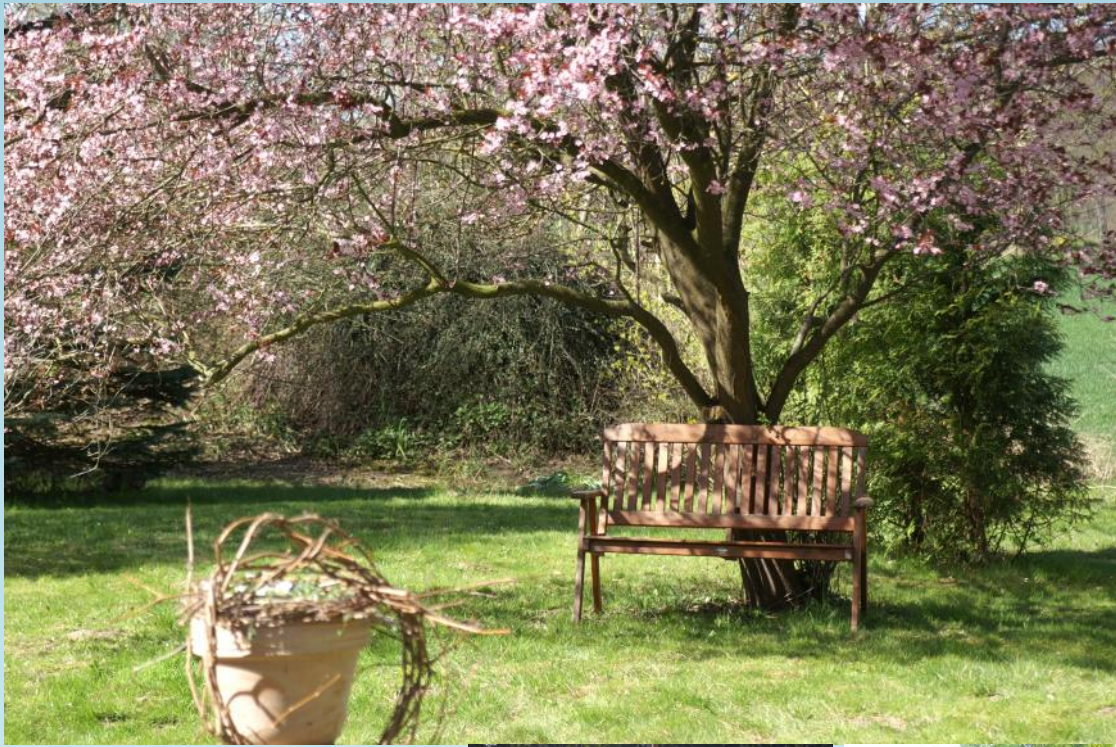
Die Wohnung ist ideal geeignet für Familien mit bis zu 3 Kindern, als Teil einer Gruppenunterkunft oder für 2 Paare
Zu Dieser Wohnung gehört eine Sitzecke auf dem Balkon.



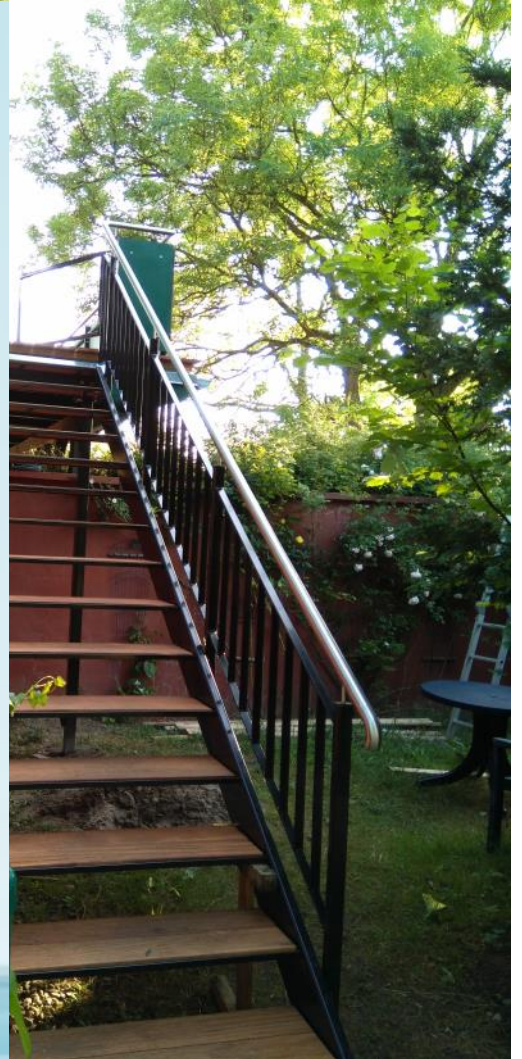


WE 5—Schlafen und Sanitär





Aussenbereich, Treppe zum OG ,
Kräutergarten





Die Insel Rügen bietet Attraktionen, Freizeitangebote und Aktivitäten für mehr als einen Urlaub. Viele davon finden gleich um die Ecke unseres Hauses in Putbus und Lauterbach.

Hier einige Impressionen aus der „ehemals fürstlichen Residenz“ Putbus.





Lauterbach und Umgebung.

Besonders zu empfehlen natürlich eine Fahrt mit dem „rasenden Roland“ oder ein Besuch der Insel Vilm. Wenn es unsere Zeit und das Wetter zulässt, bieten wir auch kurze Segeltörns, z.B. um die Insel Vilm oder nach Greifswald an.

Für unsere Gäste, die näher am Geschehen sein wollen, bieten wir auch noch eine Ferienwohnung für bis zu 4 Personen im alten Hafenmeisterhaus von Lauterbach





Und am Ende der Straße steht ein Haus—am Feld

*www.landhaus-AG.de
Herr Brenner , 0172 3913256*